

LEGENDA

Návrh - SDZ		Obchozí trasa
STÁVAJÍCÍ - SDZ		

Tabulka navržených DZ

Položka	Počet
3sv+ B1+ E13	2
B24a + E13	1
B24b + E13	1
IP10a + E3a	1
IP22	3
IS11C - L/P + symbol chodce	6
IS11c- rovně +symbol chodce	2

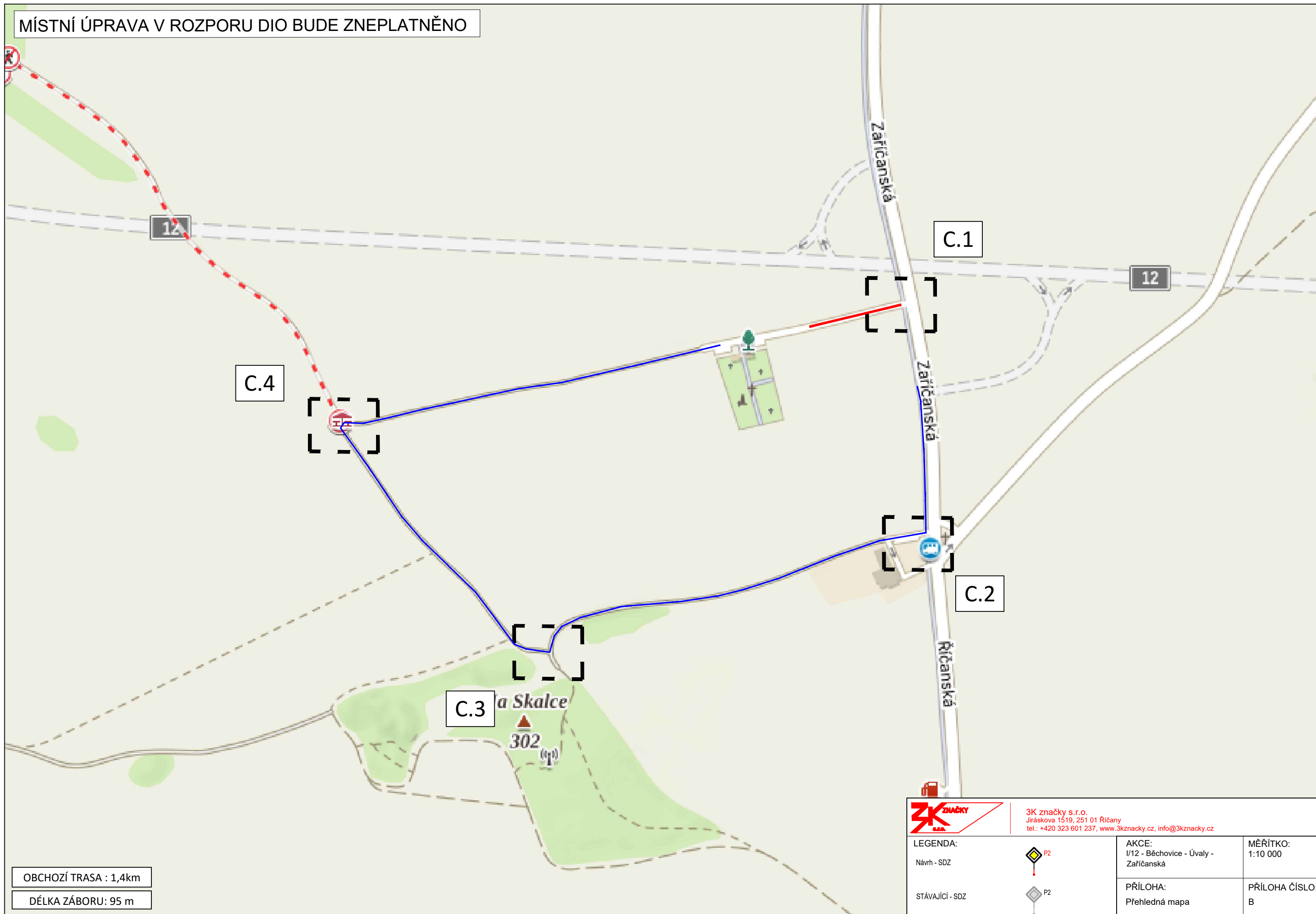
Schválil:..... Schválil:.....



3K značky s.r.o.
Jiráskova 1519, 251 01 Říčany
tel.: +420 323 601 237, www.3kznacky.cz, info@3kznacky.cz

VYPRACOVAL: Ing. Jitka Branišová	HL. INŽENÝR PROJEKTU: Jakub Turoň	INVESTOR: ŘSD s.p.
ČÍSLO ZAKÁZKY: 25 01 074	DATUM: 05/2026	
AKCE: I/12 - Běchovice - Úvaly - Zařičanská	MĚŘÍTKO: 1:80 000	FORMÁT: A3
PŘÍLOHA: Zájmová mapa	STUPEŇ: RDS	PŘÍLOHA ČÍSLO: A
	KOPIE ČÍSLO:	

MÍSTNÍ ÚPRAVA V ROZPORU DIO BUDE ZNEPLATNĚNO



OBCHOZÍ TRASA : 1,4km

DÉLKA ZÁBORU: 95 m



3K značky s.r.o.
Jiráskova 1519, 251 01 Říčany
tel.: +420 323 601 237, www.3kzacky.cz, info@3kzacky.cz

LEGENDA:

Návrh - SDZ



STÁVAJÍCÍ - SDZ



AKCE:

I/12 - Běchovice - Úvaly -
Zařičanská

PŘÍLOHA:

Přehledná mapa

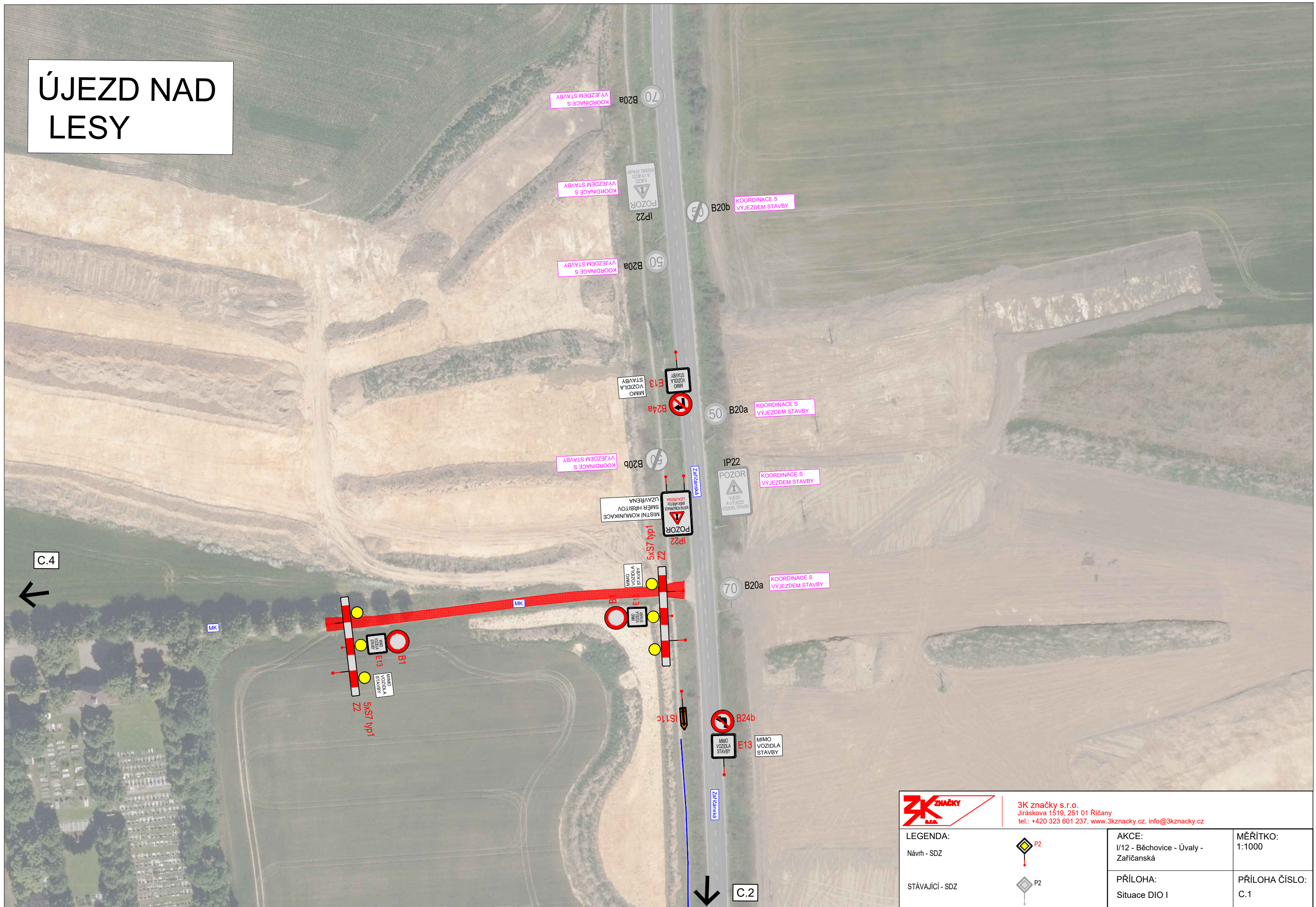
MĚŘÍTKO:

1:10 000

PŘÍLOHA ČÍSLO:

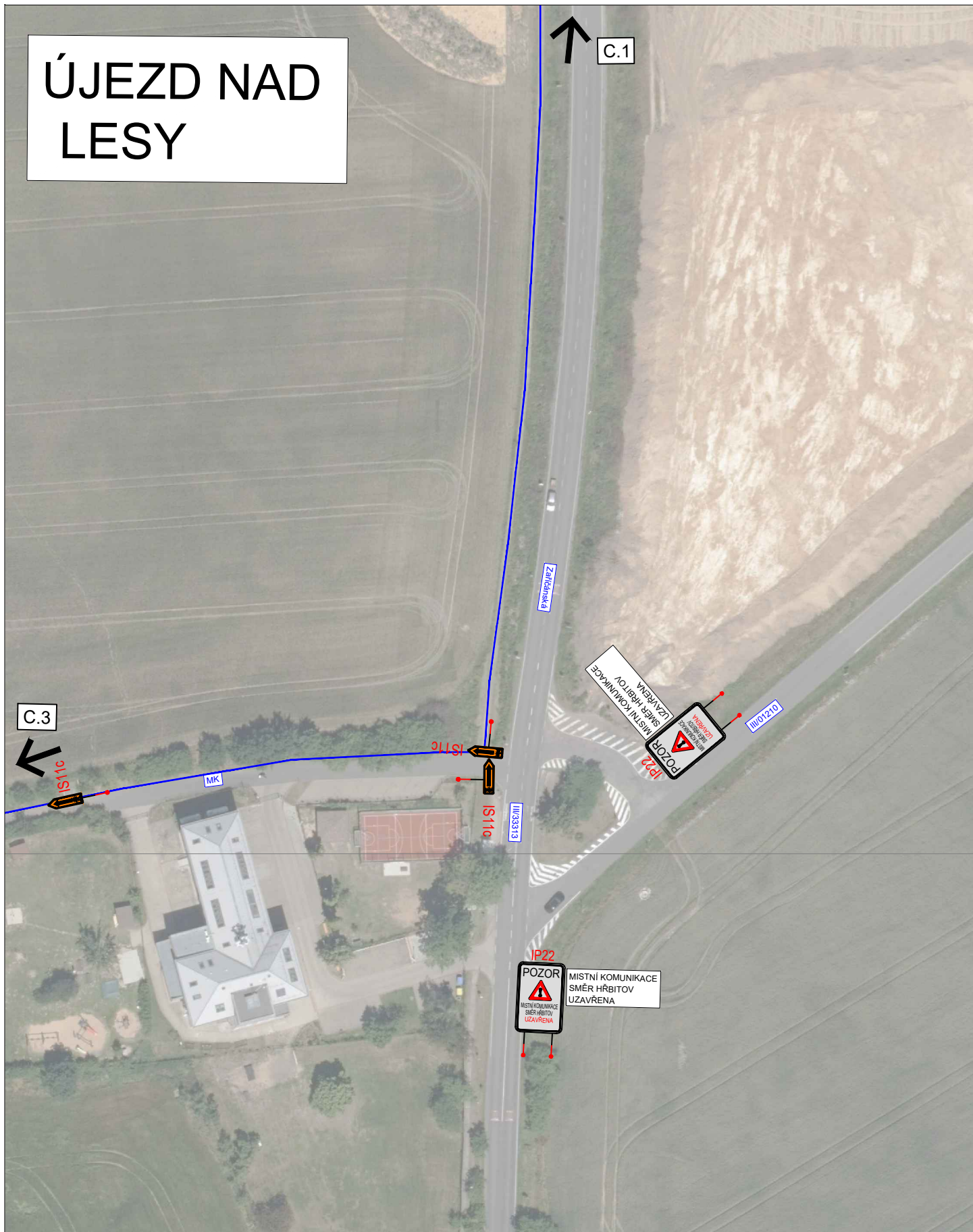
B

ÚJEZD NAD LESY



		3K značky s.r.o. Jiráskova 1519, 251 01 Říčany tel.: +420 323 601 237, www.3kzacky.cz, info@3kzacky.cz	
LEGENDA: Návrh - SDZ		AKCE: I/12 - Běchovice - Úvaly - Zařičanská	MĚŘITKO: 1:1000
STÁVAJÍCÍ - SDZ		PŘÍLOHA: Situace DIO I	PŘÍLOHA ČÍSLO: C.1

ÚJEZD NAD LESY



3K značky s.r.o.
Jiráskova 1519, 251 01 Říčany
tel.: +420 323 601 237, www.3kznacky.cz, info@3kznacky.cz

LEGENDA:

Návrh - SDZ



P2

STÁVAJÍCÍ - SDZ



P2

AKCE:

I/12 - Běchovice - Úvaly -
Zaříčanská

PŘÍLOHA:

Situace DIO II

MĚŘÍTKO:

1:1000

PŘÍLOHA ČÍSLO:

C.2

ÚJEZD NAD LESY

C.4



C.2



3K značky s.r.o.
Jiráskova 1519, 251 01 Říčany
tel.: +420 323 601 237, www.3kzacky.cz, info@3kzacky.cz

LEGENDA:

Návrh - SDZ



STÁVAJÍCÍ - SDZ



AKCE:

I/12 - Běchovice - Úvaly -
Zaříčanská

MĚŘÍTKO:

1:1000

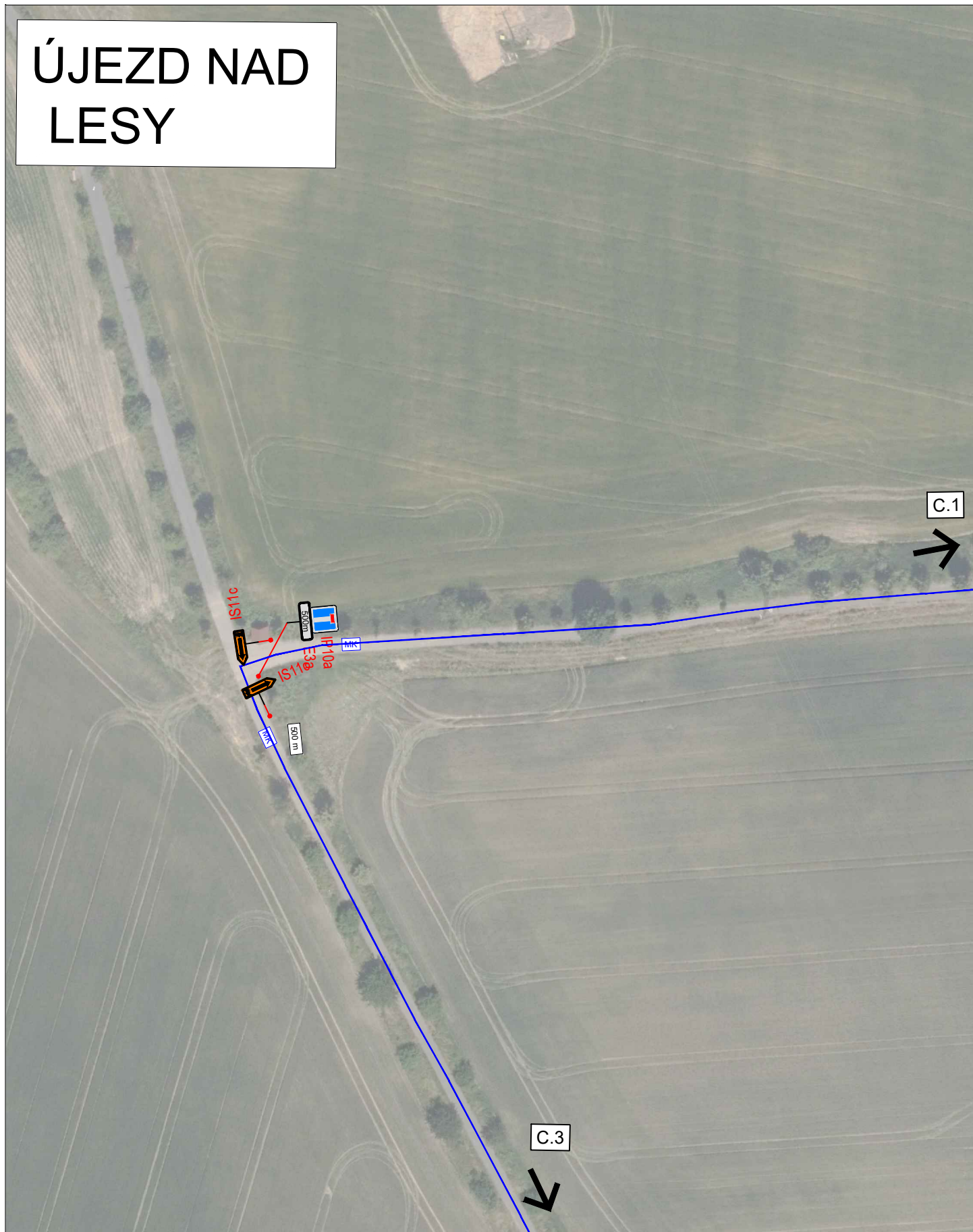
PŘÍLOHA:

Situace DIO III

PŘÍLOHA ČÍSLO:

C.3

ÚJEZD NAD LESY



3K značky s.r.o.
 Jiráskova 1519, 251 01 Říčany
 tel.: +420 323 601 237, www.3kznacky.cz, info@3kznacky.cz

LEGENDA: Návrh - SDZ		AKCE: I/12 - Běchovice - Úvaly - Zaičická	MĚŘÍTKO: 1:1000
STÁVAJÍCÍ - SDZ		PŘÍLOHA: Situace DIO IV	PŘÍLOHA ČÍSLO: C.4