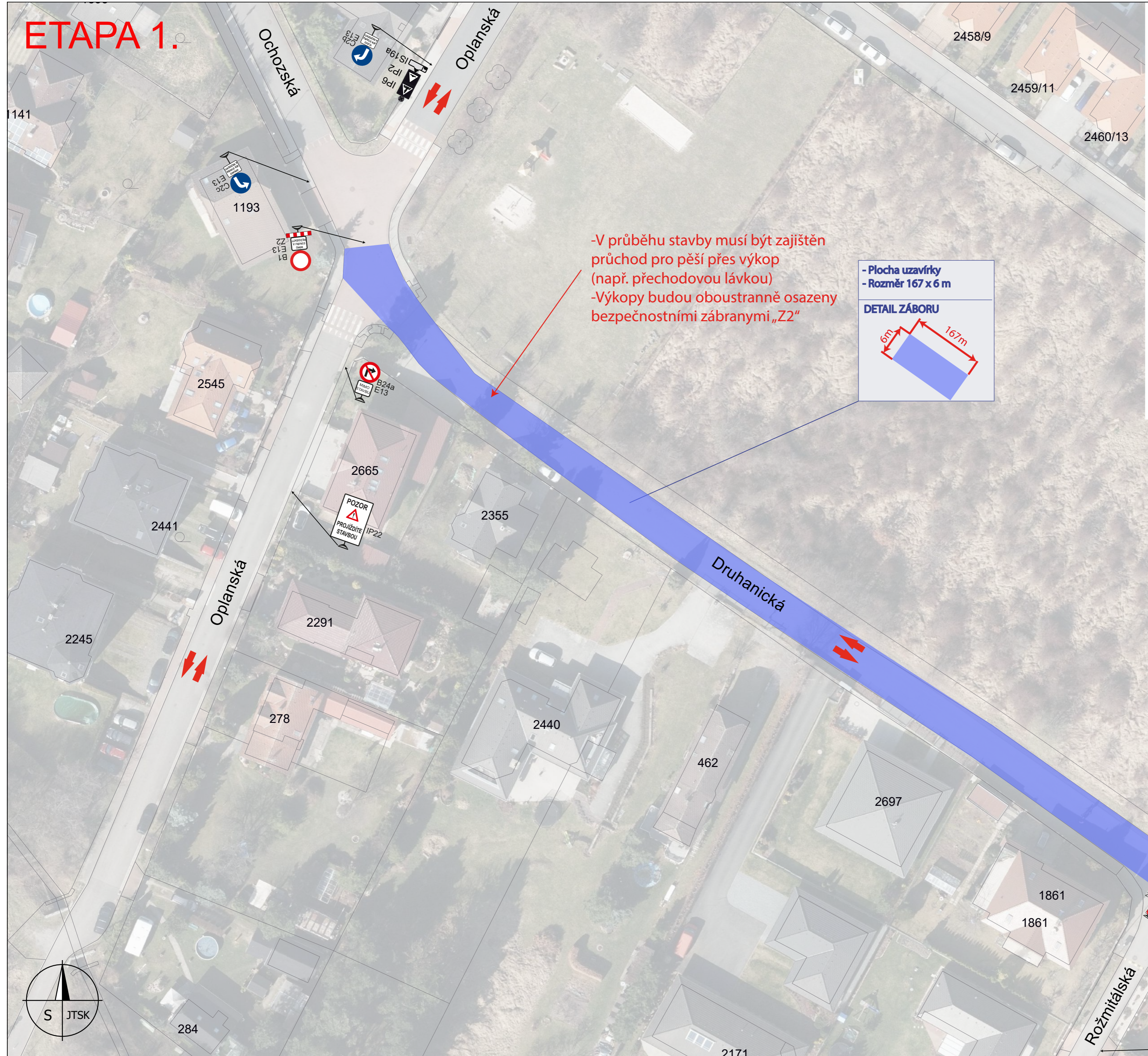


# ETAPA 1.



-V průběhu stavby musí být zajištěn průchod pro pěší přes výkop (např. přechodovou lávkou)  
 -Výkopy budou oboustranně osazeny bezpečnostními zábrany „Z2“



**LEGENDA**

- Navrhované provizorní dopravní značení E 13 text: „datum od-do“
- Navrhované provizorní dopravní značení
- Plotová zábrana Z2
- Jízdní směr
- Zábor pro stavbu
- Přechodová lávka pro pěší

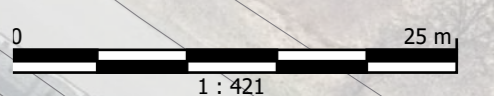
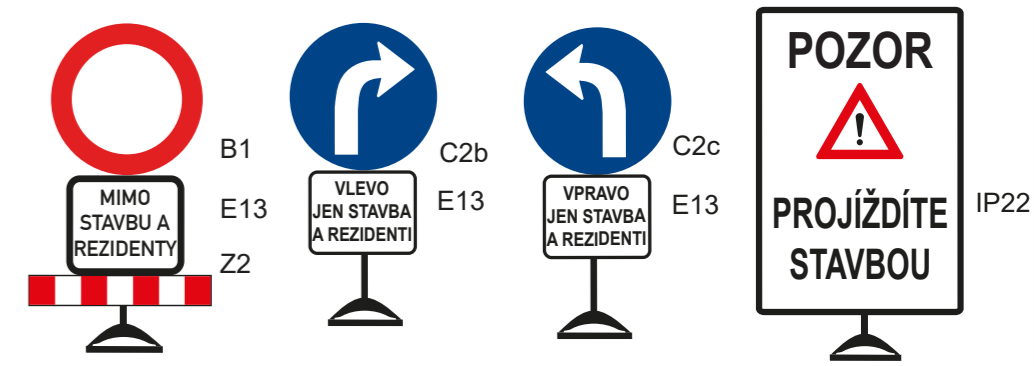
**DOPRAVNÍ ZNAČENÍ PRAHA s.r.o.**  
 Kutnohorská 425/84c  
 109 00 Praha- Dolní Měcholupy  
[www.znacenipraha.cz](http://www.znacenipraha.cz)  
[dopravni@znacenipraha.cz](mailto:dopravni@znacenipraha.cz)

AKCE: Infrastruktura pro rodinné domy mezi ulicemi Druhanická a Dražická, Praha, Újezd nad Lesy

OBJEDNAVATEL: CHJ, spol. s r.o.

Číslo výkresu:	1	Poznámka:	Formát:
Počet výkresů:	2	Značky B23 se osazují 7 dní před začátkem prací.	A2

## Detail DZ



# ETAPA 1. Širší vztahy

**LEGENDA**

- Navrhované provizorní dopravní značení E 13 text: „datum od-do“
- Navrhované provizorní dopravní značení
- Plotová zabrana Z2
- Jízdní směr
- Zábor pro stavbu
- Přechodová lávka pro pěší

**DOPRAVNÍ ZNAČENÍ PRAHA s.r.o.**  
 Kutnohorská 425/84c  
 109 00 Praha- Dolní Měcholupy  
[www.znacenipraha.cz](http://www.znacenipraha.cz)  
[dopravni@znacenipraha.cz](mailto:dopravni@znacenipraha.cz)

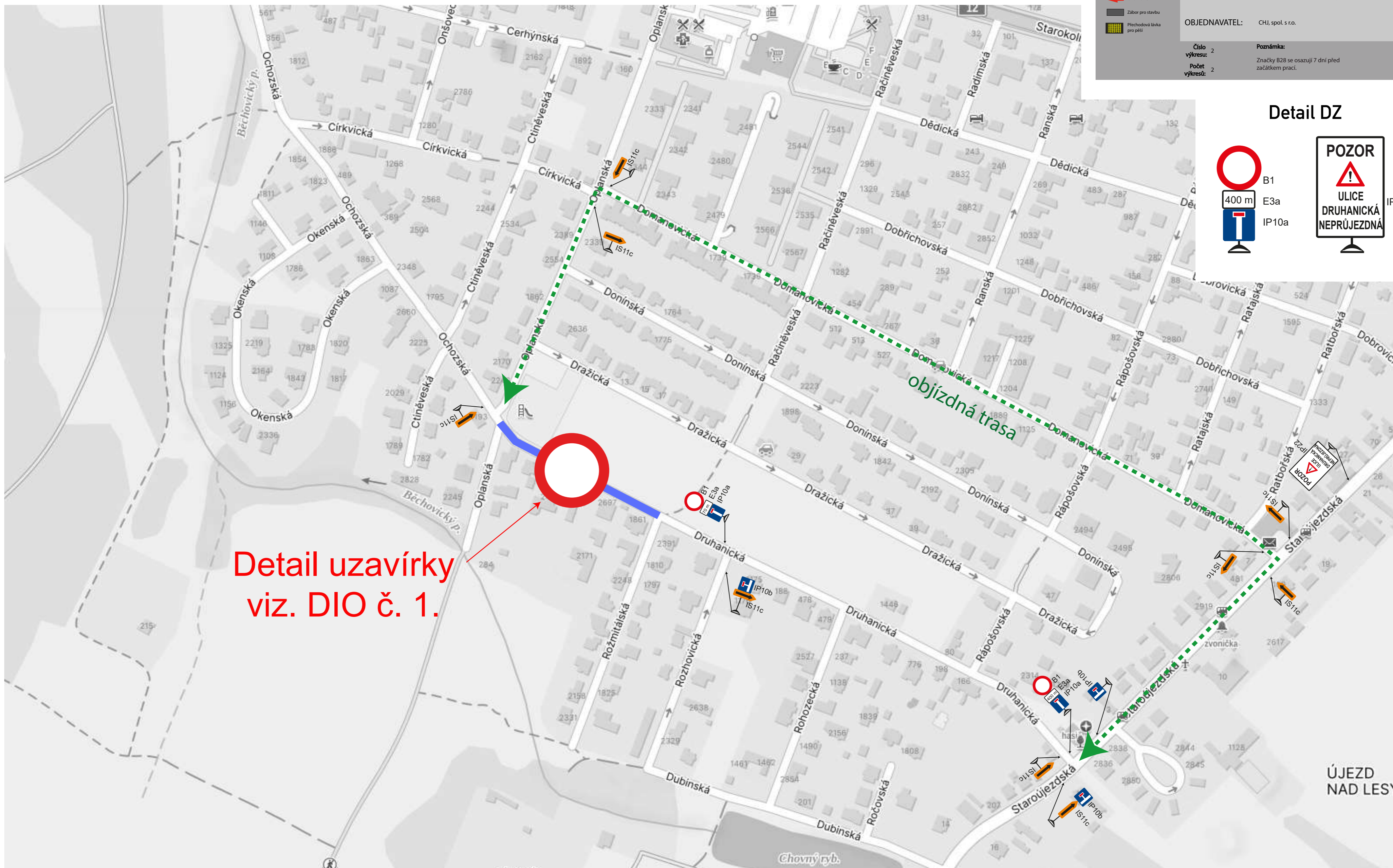
**AKCE:** Infrastruktura pro rodinné domy mezi ulicemi Druhanická a Dražická, Praha, Ujezd nad Lesy

**OBJEDNAVATEL:** CHJ, spol. s r.o.

Číslo výkresu: 2  
 Počet výkresů: 2

**Poznámka:** Značky B28 se osazují 7 dní před začátkem prací.

Formát: A2



Detail uzavírky viz. DIO č. 1.

## Detail DZ

B1  
 E3a  
 IP10a  
 IP22

ÚJEZD NAD LESY