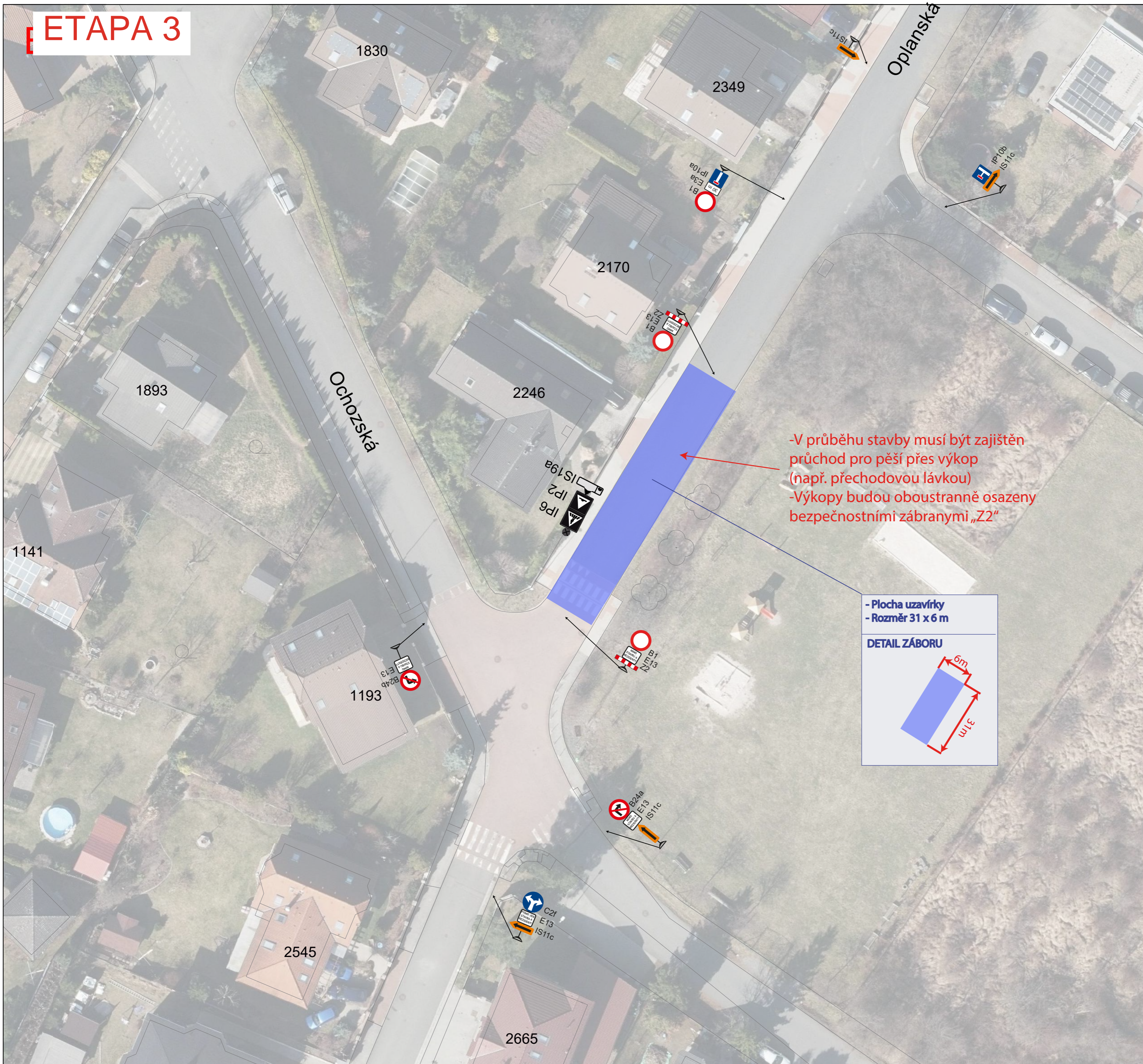


ETAPA 3



LEGENDA		
	Navrhované provizorní dopravní značení E 13 text „datum od-do“	
	Navrhované provizorní dopravní značení	
	Plotová zábrana Z2	
	Jízdní směr	
	Zábor pro stavbu	
	Přechodová lávka pro pěší	

DOPRAVNÍ ZNAČENÍ PRAHA s.r.o.
 Kutnohorská 425/84c
 109 00 Praha- Dolní Měcholupy
www.znacnipraha.cz
dopravni@znanecipraha.cz

AKCE: Infrastruktura pro rodinné domy mezi ulicemi Druhanická a Dražická, Praha, Újezd nad Lesy

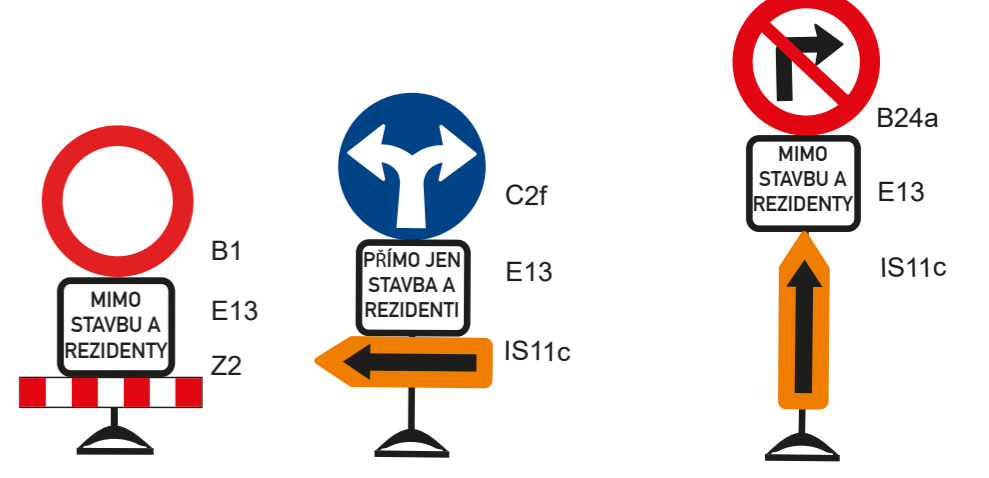
OBJEDNAVATEL: CHJ, spol. s r.o.

Číslo výkresu: 1
 Počet výkresů: 2

Poznámka: Značky B28 se osazují 7 dní před začátkem prací.

Formát: A2

Detail DZ



-V průběhu stavby musí být zajištěn průchod pro pěší přes výkop (např. přechodovou lávkou)
 -Výkopky budou oboustranně osazeny bezpečnostními zábrany „Z2“



ETAPA 2. Širší vztahy

DOPRAVNÍ ZNAČENÍ PRAHA s.r.o.
 Kutnohorská 425/84c
 109 00 Praha - Dolní Měcholupy
www.znacenipraha.cz
dopravni@znacenipraha.cz

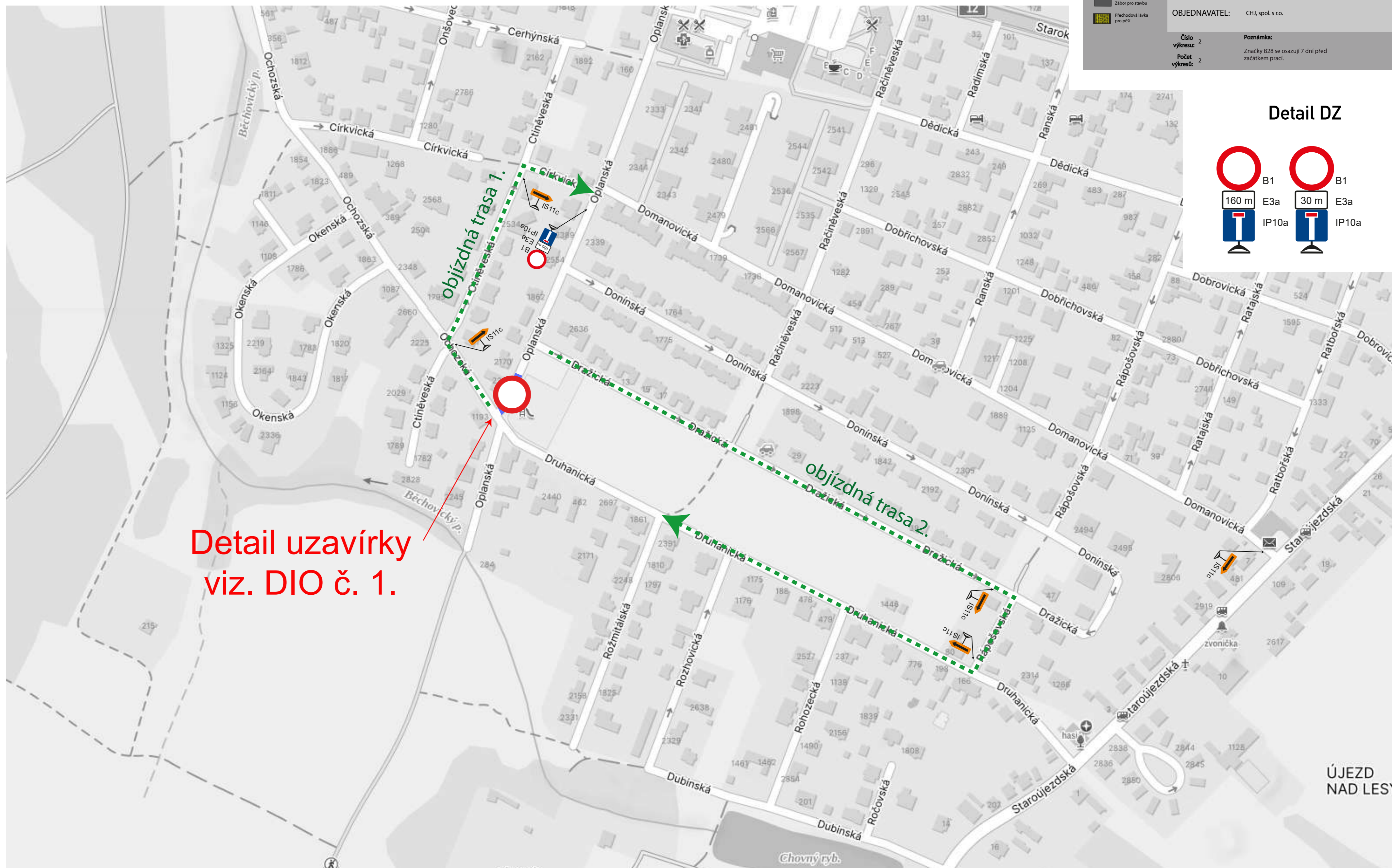
LEGENDA

- Navrhované provizorní dopravní značení E 31 (vele „datum od-do“)
- Navrhované provizorní dopravní značení
- Plotová zbrana Z2
- Jízdní směr
- Zábor pro stavbu
- Přechodová lávka pro pěší

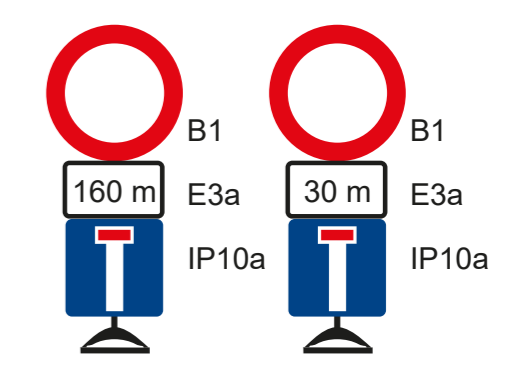
AKCE: Infrastruktura pro rodinné domy mezi ulicemi Druhanická a Dražická, Praha, Újezd nad Lesy

OBJEDNAVATEL: CHJ, spol. s r.o.

Číslo výkresu:	2	Poznámka:	Značky B28 se osazují 7 dní před začátkem prací.	Formát:	
Počet výkresů:	2				A2



Detail DZ



Detail uzavírky
viz. DIO č. 1.

ÚJEZD
NAD LESY